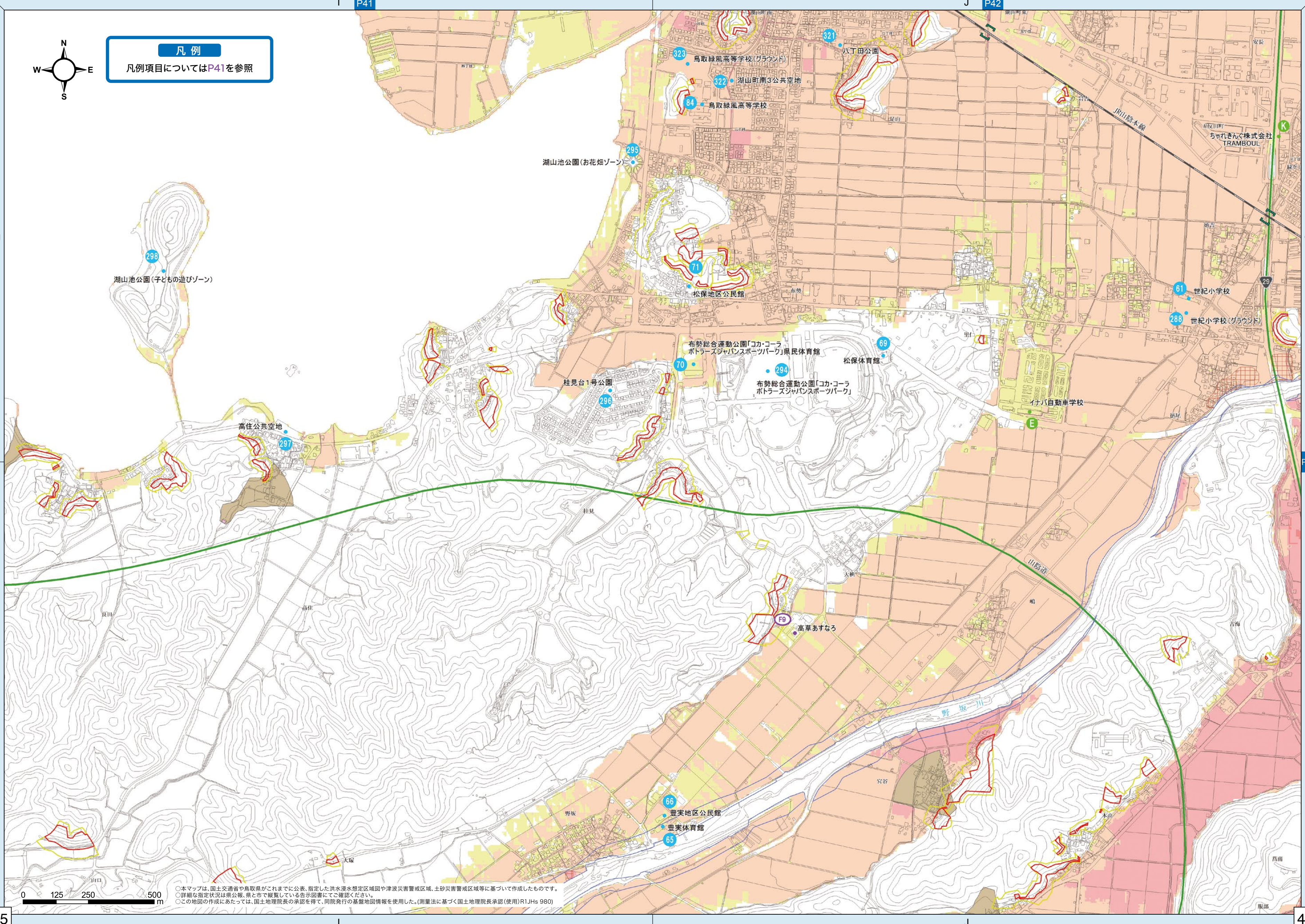


凡例
 凡例項目についてはP41を参照



0 125 250 500 m

○本マップは、国土交通省や鳥取県がこれまでに公表、指定した洪水浸水想定区域図や津波災害警戒区域、土砂災害警戒区域等に基づいて作成したものです。
 ○詳細な指定状況は県公報、県と市で複製している告示図書にてご確認ください。
 ○この地図の作成にあたっては、国土地理院長の承認を得て、同院発行の基礎地図情報を使用しました。(測量法に基づく国土地理院長承認(使用)R1JHs 980)