

鳥取駅 10 番線

PARK and STREET

<https://tottori0bansen.com>

2022
10.14_{FRI} → 27_{THU}
@鳥取鉄道記念物公園

ホーム
もうひとつの駅舎から、
あたらしい日常の出発。

鳥取駅0番線

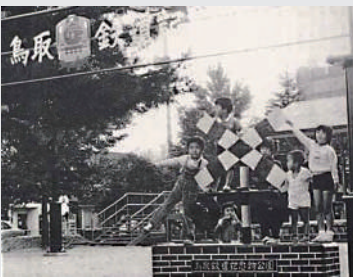
PARK and STREET

鉄道公園と歩道がにぎわう二週間



これは鳥取駅南側の鉄道公園と山白川沿いの歩道空間に憩いと賑わいをつくるための実証事業です。期間中はエリア内にベンチやテーブルを常設し、秋風や公園の自然環境とともに食事を楽しめるほか、マーケットやワークショップなども開催します。

ABOUT 鳥取駅0番線とは



舞台となる「鳥取鉄道記念物公園」には、鳥取駅が高架化される以前の旧鳥取駅で使用されていた駅舎（ホーム）をはじめ、当時の鉄道施設が記念物として移設・保存されています。今回、かつて一番線を譲ったこの駅舎と公園に、今はまだ行き先（使い方）が定まらない臨時的「0番線」という仮名を与えました。移設から40年の月日が経ち、風化・劣化が進んだこの場所に息を吹き込むことで、あるかもしれない未来の景色を実験的に出現させていきます。

SCHEDULE スケジュール

14 FRI	0番線マーケット
15 SAT	秋の収穫線 / 味覚の秋行き
16 SUN	秋の収穫線 / 芸術の秋行き
17 MON	ランチ & カフェ
18 TUE	公園開放DAY(出店なし)
19 WED	ランチ & カフェ
20 THU	ランチ & カフェ

平日 > ランチ / カフェ / ライブラリー
 土日 > ピクニック / マーケット / ワークショップ

21 FRI	ランチ & カフェ
22 SAT	ピクニックライン / 公園の森行き
23 SUN	公園開放DAY(出店なし)
24 MON	ランチ & カフェ
25 TUE	公園開放DAY(出店なし)
26 WED	ランチ & カフェ
27 THU	ランチ & カフェ



AREA MAP 会場エリア地図

CULTURE EVENT

物販スペース(3区画)
 0番線書庫(本のリサイクル市)
 by 鳥取市立中央図書館

TABLE & BENCH

休憩スペース

KITCHEN CAR

飲食ブース

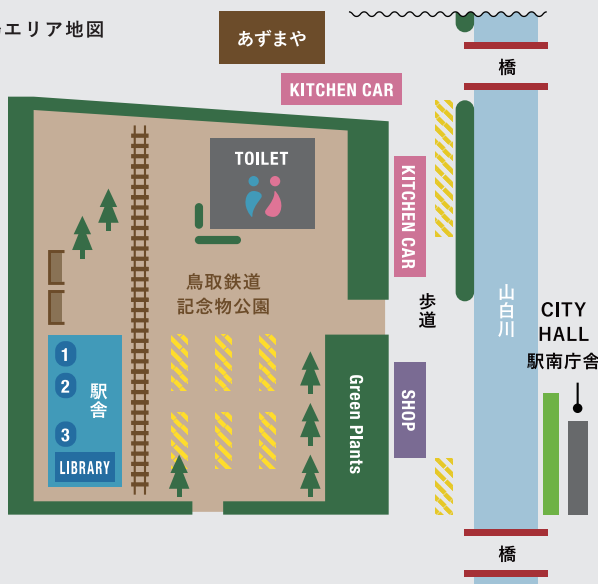
SHOP

日替わりブース

LIBRARY BUS

移動図書館車(10:00-15:00)

※15日(土)・16日(日)・22日(土)のみ
 ※開催場所は日程により異なります



2022
 10/14 FRI → 27 THU

平日 11:00 → 17:00

土日 08:00 → 17:00

22(Sat)のみ19:00まで

公園開放DAY

18 TUE | 23 SUN | 25 TUE

テーブルやベンチのみ設置(11:00-17:00)で
 出店はございません

PLACE 開催場所

鳥取鉄道記念物公園
 〒680-0846 鳥取県鳥取市扇町19



※交通規制は行いません

お問い合わせ先

鳥取市 都市整備部 中心市街地整備課

TEL 0857-30-8331



ホームページ



アンケート

主催: 鳥取駅周辺ウォーカブルな賑わい空間
 創出実証事業実行委員会 / 鳥取市

協力: 日本海テレビジョン放送株式会社 /
 西日本旅客鉄道株式会社